



低压动力配电柜

SGGD-1807



在使用本产品之前，请先仔细阅读产品说明书。

SGGD Series

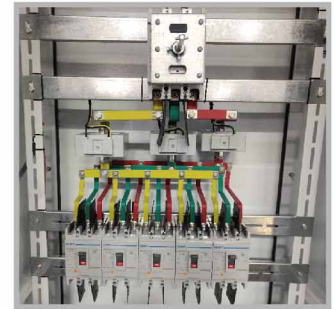
■ 编码原则

SGGD - xx xx



■ 本机特点

- 框架采用封闭焊接结构, 具有重量轻、强度高的特点
- 前门后板设计可开合结构, 接线方便。
- 前门、侧板、顶盖等外观可见部件均采用表面静电粉末喷涂, 涂层均匀美观耐腐蚀。
- 采用上进下出结构, 接线工整有序, 线路一目了然。检修维护和更换便捷。
- 箱体内设铜排作为接地母线与零线, 有主接地点和接线标识, 整体构成完整的接地保护线路。
- 箱体内设有LED照明灯, 依靠门板位置行程开关控制, 打开门板即可照明。
- 标配门板手操机构, 可不开门紧急切断电源, 安全防护。
- 配置三项多功能电表, 可实时显示用电电流、电压、用电功率

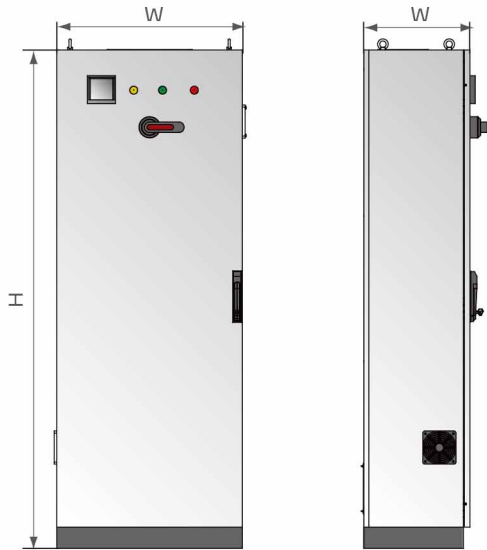


■ 应用范围

SGGD低压动力配电柜, 主要作用是为下一级配电点或各个用电点进行电力分配, 即按要求分配各个用电线路, 其最大用途是便于分片或分类配置电源。当线路出现故障时, 有利于控制故障范围也方便快速找出故障点及时排除, 无需大面积停电。

分段路器可根据用户需求选择塑壳断路器和微型断路器。塑壳断路器全部采用铜排连接, 微型断路器采用单芯电缆线连接。按电气接线要求将开关设备、测量仪表、保护电器和辅助设备组装在封闭或半封闭柜体中, 构成低压配电装置。

■ 外形尺寸



SGGD-1807

■ 规格表

机 型	主断路器型号 (最大)	NM1-800S					外形尺寸(mm) H×W×D
		分断路器型号	NM1-63S	NM1-125S	NM1-250S	NM1-400S	
SGGD-1807	分断路器型号	NM1-63S	NM1-125S	NM1-250S	NM1-400S	BM-63C	1800×700×470
	可选数量 (最多)	14	12	10	3	30	

注：1)以上表格为标准柜供电分断路器（单一种）安装的最大数量，
选型可根据实际供电要求混合搭配分断路器型号。

產品規格若有變更，恕不另行通知。

2)动力柜电压规格为3Φ，400V,50Hz

信易集团

地址: 台湾省新北市树林区民和街23号

电话: +886 2 2680 9119

传真: +886 2 2680 9229

Email: shini@shini.com

制造工厂

- 台湾
- 东莞
- 平湖
- 宁波
- 重庆
- 浦那

2021-12-15-04 版权所有 翻版必究

www.shini.com