
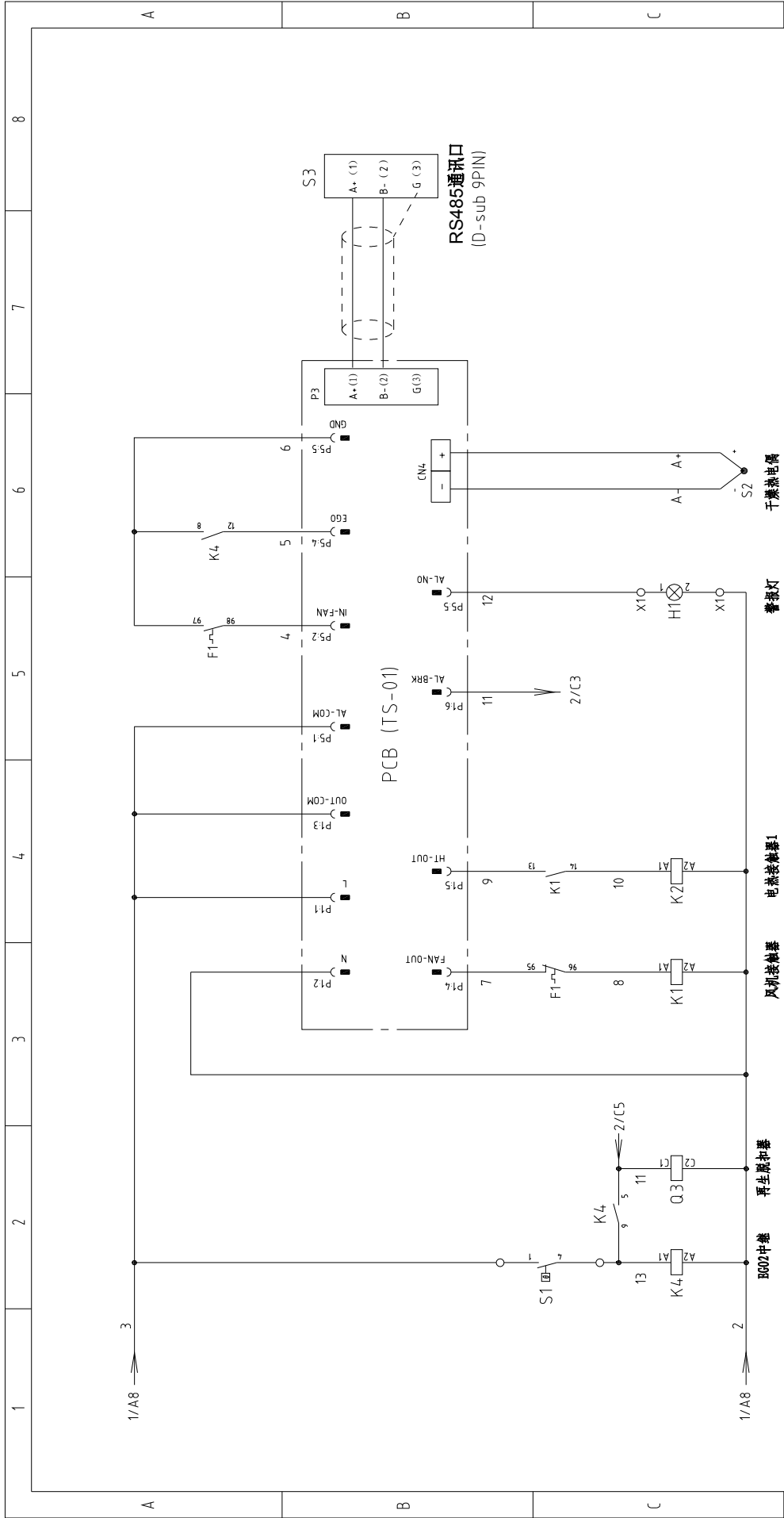


版本 Ver.C

1	2	3	4	5	6	7	8
制图		版号		标题		图号	
设计	核 准	0	SHD-40U-HD- 主电路图		SHD-40U-HD- CE-230V-0-1		第 1 张
校对	日期	20170802	日期		比例	标准	共 4 张
更改后	更改人		日期		CE	CE	230V
更改前	日期		日期		机器电压	机器频率	50Hz
标 记	日期		日期		机器电压	机器频率	50Hz
 信易电热机械股份有限公司 Shini Plastics Technologies, Inc.							
1	2	3	4	5	6	7	8

干燥风机

干燥电热



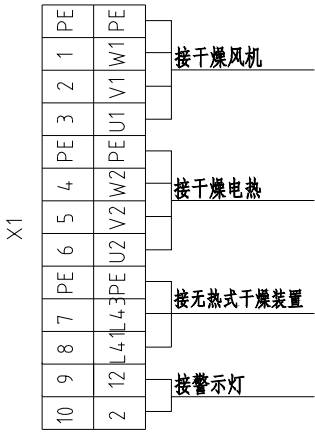
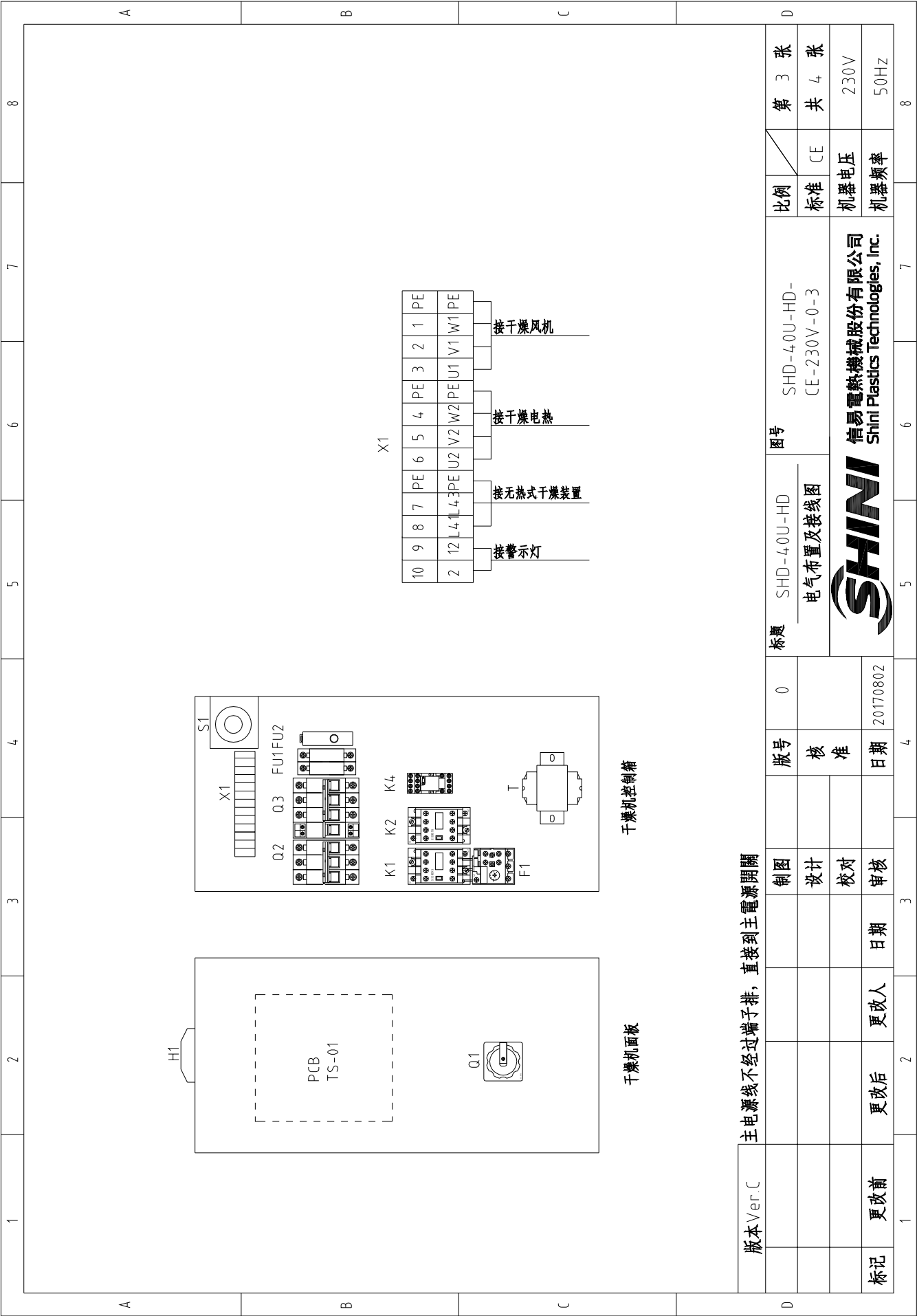
版本 Ver.C

制图	设计	校对	审核	日期	更改人	更改后	更改前	标记
版号	核准	日期	20170802					
0								
标题			SHD-40U-HD			控制电路图		
图号			SHD-40U-HD-CE-230V-0-2					




信易电热机械股份有限公司
Shini Plastics Technologies, Inc.

比例	标准	CE	第 2 张
机器电压	机器频率	230V	共 4 张
50Hz			

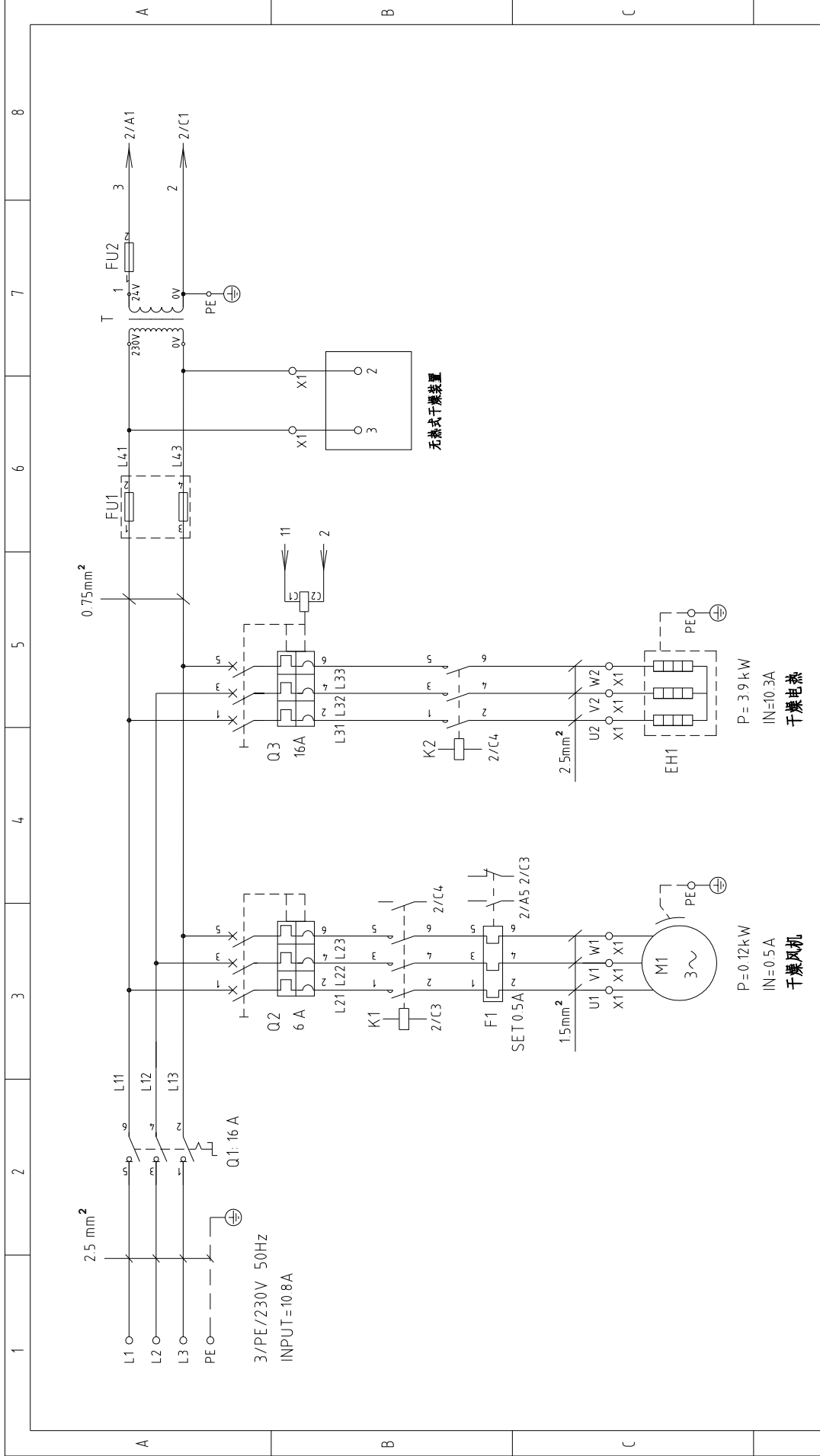


主电源线不经端子排，直接到主电源开关

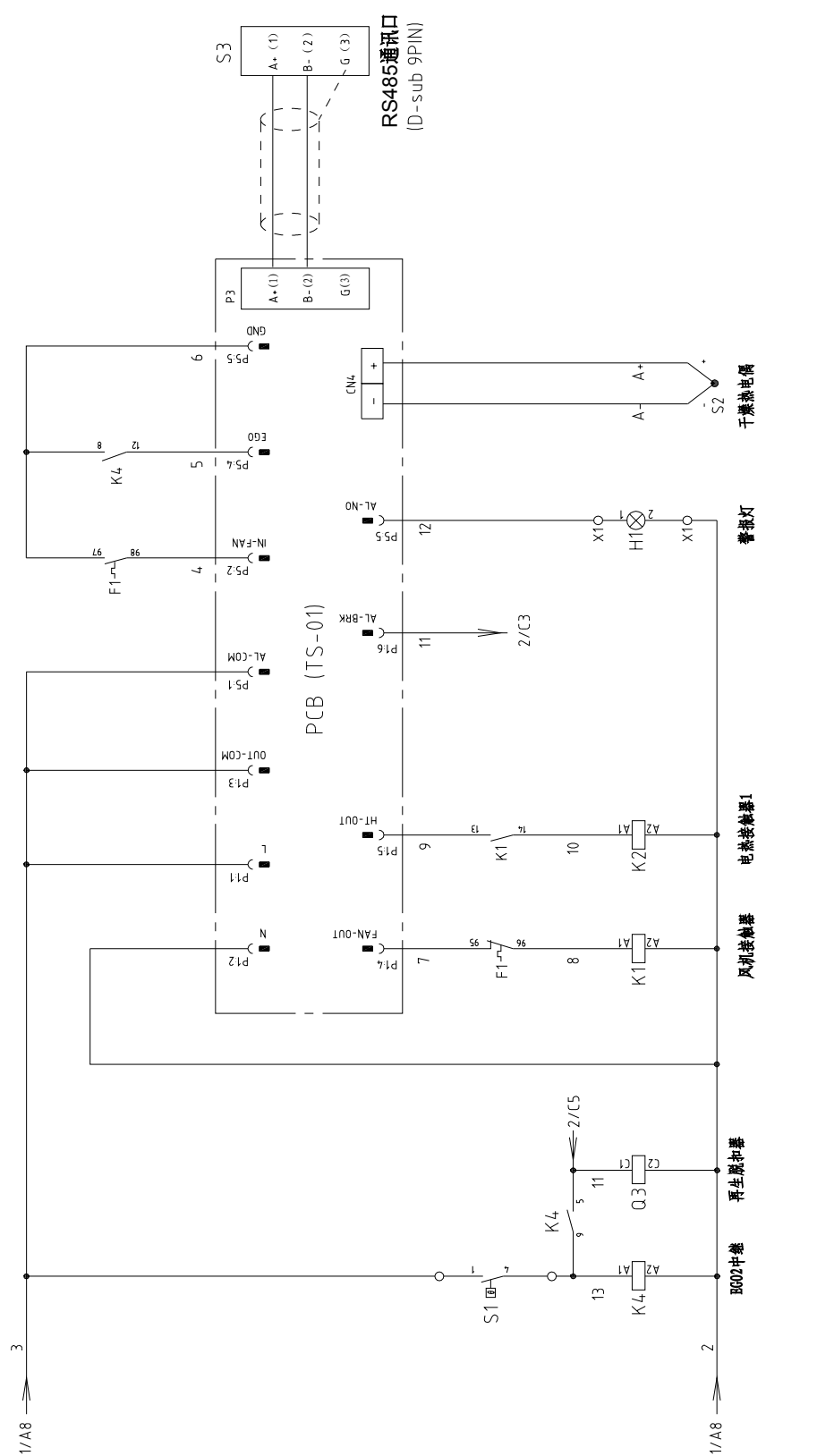
版本 Ver.C	制图	版号	标题	图号	比例	第 3 张
	设计	0	SHD-4.0U-HD	SHD-4.0U-HD- CE-230V-0-3	标准	共 4 张
	校对	核准	电气布置及接线图		机器电压	230V
标记	更改后	更改后	日期	20170802	机器频率	50Hz
1	2	3	4	5	6	7
SHINI 信易电热机械股份有限公司 Shini Plastics Technologies, Inc.						
8						

1	2		3			4	5	6	7	8	
序号/No.	符号/Symbol	名称/Name	制造商/Manufacturer	型号/Type	规格/Specification	数量/Number	物料编号/Material number	备注/Remark			
1	Q1	主电源开关/Main power switch	EATON	TO-2-1EA/SVB	16A 3P 690V 50/60Hz	1	YE10021160000				
2	Q3	断路器/Circuit-breaker	TECO	BM-63C/3010S	10A 3P	1	YE40301003000				
3		励磁脱扣器/Excitation release	CHINT	MX	24V AC	1	YE40024000000				
4	Q2	断路器/Circuit-breaker	TECO	BM-63C/3006S	6A 3P	1	YE40300603000				
5	K1	交流接触器/Contactor	SIEMENS	3RT6015-1AB01	7A 3P 1N0 24V AC	1	YE00601502500				
6	K2	交流接触器/Contactor	SIEMENS	3RT6017-1AB01	12A 3P 24V AC	1	YE00601702500				
7	K4	中间继电器/Middle relay	HONEYWELL	GR-2C-AC24V配座PGR-2C-E	24V 50/60Hz	1	YE03022400300				
8	F1	热过载继电器/Overload relay	SIEMENS	3RU5116-0GB0	0.45-0.63A 690V 50/60Hz	1	YE01456300000				
9	FU1	熔断器底座/Fuse base	CHINT	RT28-32	2P/32A/500V/10x38	1	YE41032200000				
10		熔断器芯/Fuse core	CHINT	10x38 500V/gG型	2A	2	YE46002000100				
11	FU2	熔断器/Fuse	YINDA	FS-10	6x30mm 5A 250V	1	YE41001000000/YE4663050100				
12	T	变压器/Transformer	BAIYUN	--	IN=230V OUT=24V 120VA	1	YE70023005500				
13	PCB	控制柜端子排/控制盒	YUYUN	TS-01(24VAC)(含通讯)	24V 50/60Hz	1	YE80012400400/YR40400240000				
14		灯罩(脚踏SIC-015)				1	YR90441300000				
15		面板SMD200-12000(中英文)特性要求>65W(SMD-200-A-41/显示屏压板SMD-800-A-43(88*53±0.3*1.0)0版				1	YR01000000100/YR900000003300				
16		面板SMD200-12000(中英文)特性要求>65W(显示屏压板SMD-800-A-43(88*53±0.3*1.0)0版				1	YR010020000100/YR900000003300				
17	S1	温度保护器/Temp. protector	EGO	--	115--320 °C	1	BH90115000150				
18	S2	热电阻/Thermocouple	SHINI	K TYPE	--	1	----	(1)			
19	H1	警报灯/Alarm indicator	SHINI	LED-3051红白色	24V AC	1	YE83305100900				
20	X1	弹簧接线端子/Terminal		--	2.5mm ²	10	YE60002503200				
21		接地端子/Terminal		--	2.5mm ² PE	3	YE60002503400				
22	M1	风机/Blower	--	--	0.12kW	1	----	(1)			
23	EH1	电热器/Heater	SHINI	--	3.0kW	1	----	(1)			
24	S3	通信接口板RS-485(雙Dsub-9pin接頭)	--	--	--	1	YE90048501200				
25		外觀RS485(SAL-700C-A-19)0版	--	--	--	1	YR40048500000				
版本 Ver.C											
D			制图	版号	标题	图号	比例		第 4 张		
			设计	核 准	SHD-4.0U-HD- 电气元件明细表	SHD-4.0U-HD- CE-230V-0-4	标准	CE	共 4 张		
			校对	日期	 信易电热机械股份有限公司 Shini Plastics Technologies, Inc.	机器电压		230V			
标记			更改前	更改后		机器频率		50Hz			
1	2	3	4	5	6	7	8				

注: (1) 表示非电箱内材料



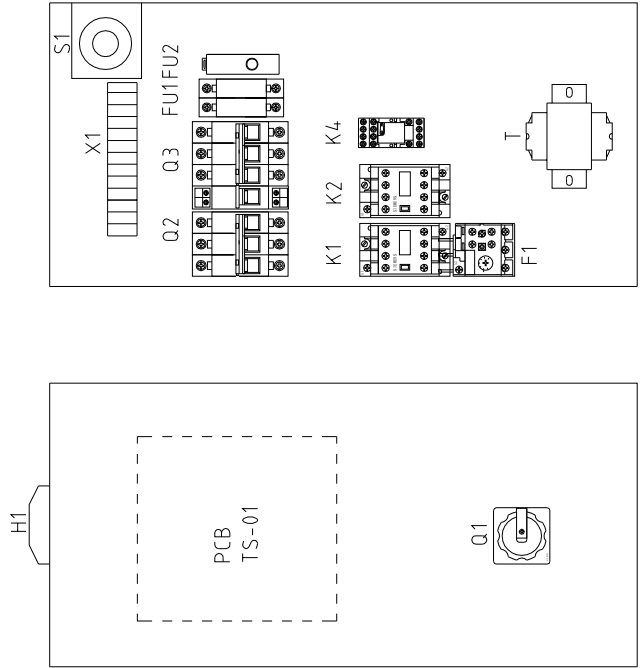
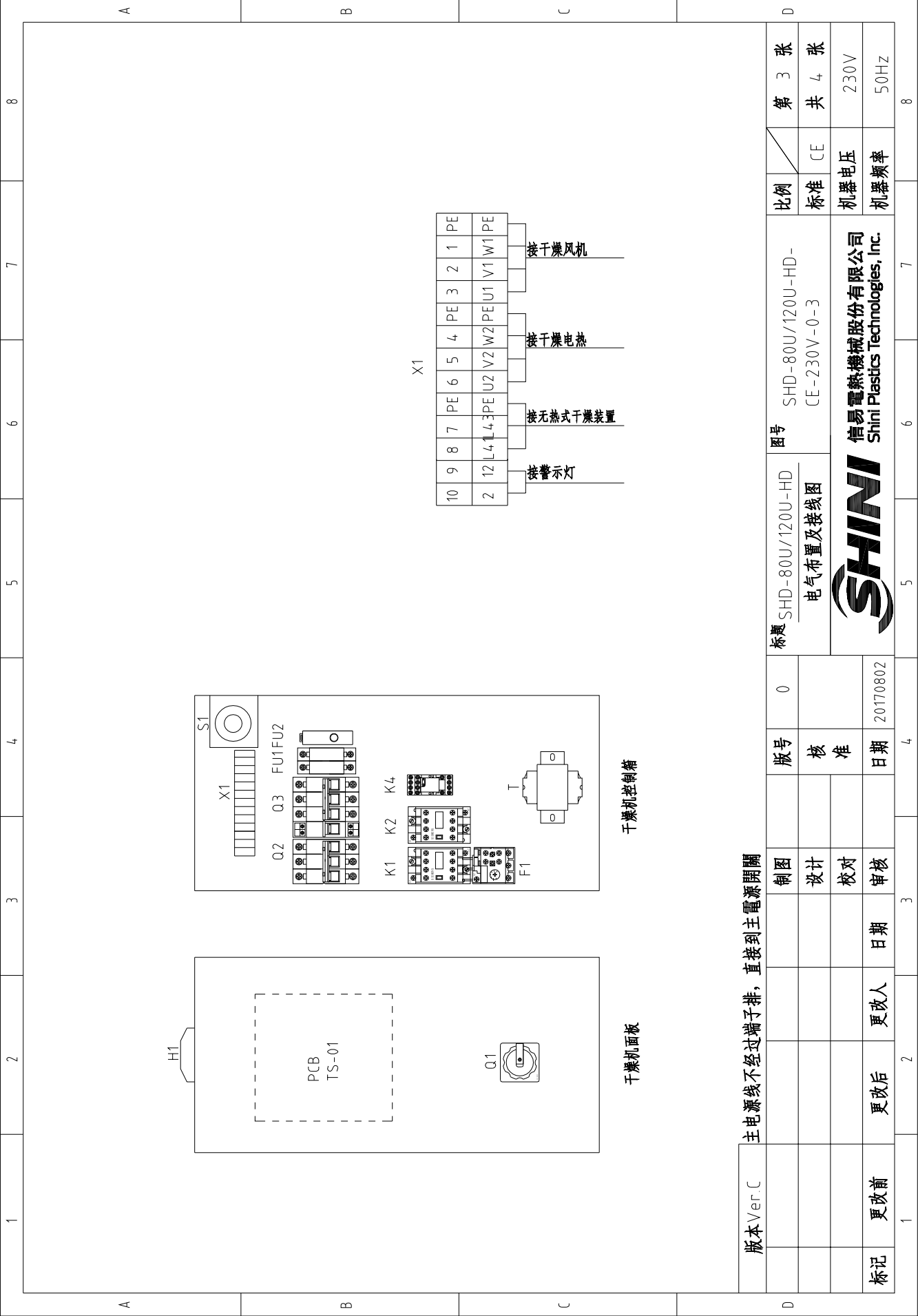
版本 Ver. C			标题 SHD-80U/120U-HD 主电路图		图号 SHD-80U/120U-HD- CE-230V-0-1		比例 标准 CE		第 1 张 共 4 张		
制图 设计 校对			版号 核准		0		日期 20170802		230V 50Hz		
标记 更改前 更改后 更改人 日期			日期 20170802		4		5		8		
				SHINI 信易电热机械股份有限公司 Shini Plastics Technologies, Inc.							



版本 Ver. C	制图	0	图号	SHD-80U/120U-HD - CE-230V-0-2		比例	第 2 张
	设计		标题 SHD-80U/120U-HD - 控制电路图		标准	共 4 张	
	校对		SHINI		机器电压	230V	
标记	更改前	更改后	更改人	日期	审核	机器频率	50HZ
1	2	3	4	5	6	7	8

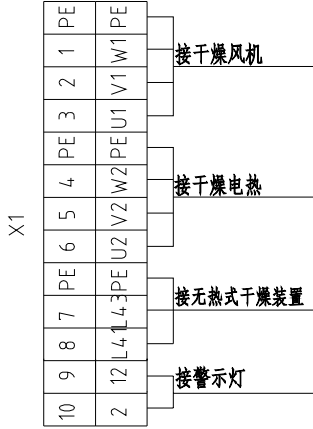
SHINI
信易电热机械股份有限公司
Shini Plastics Technologies, Inc.

20170802



干燥机面板

干燥机控制箱

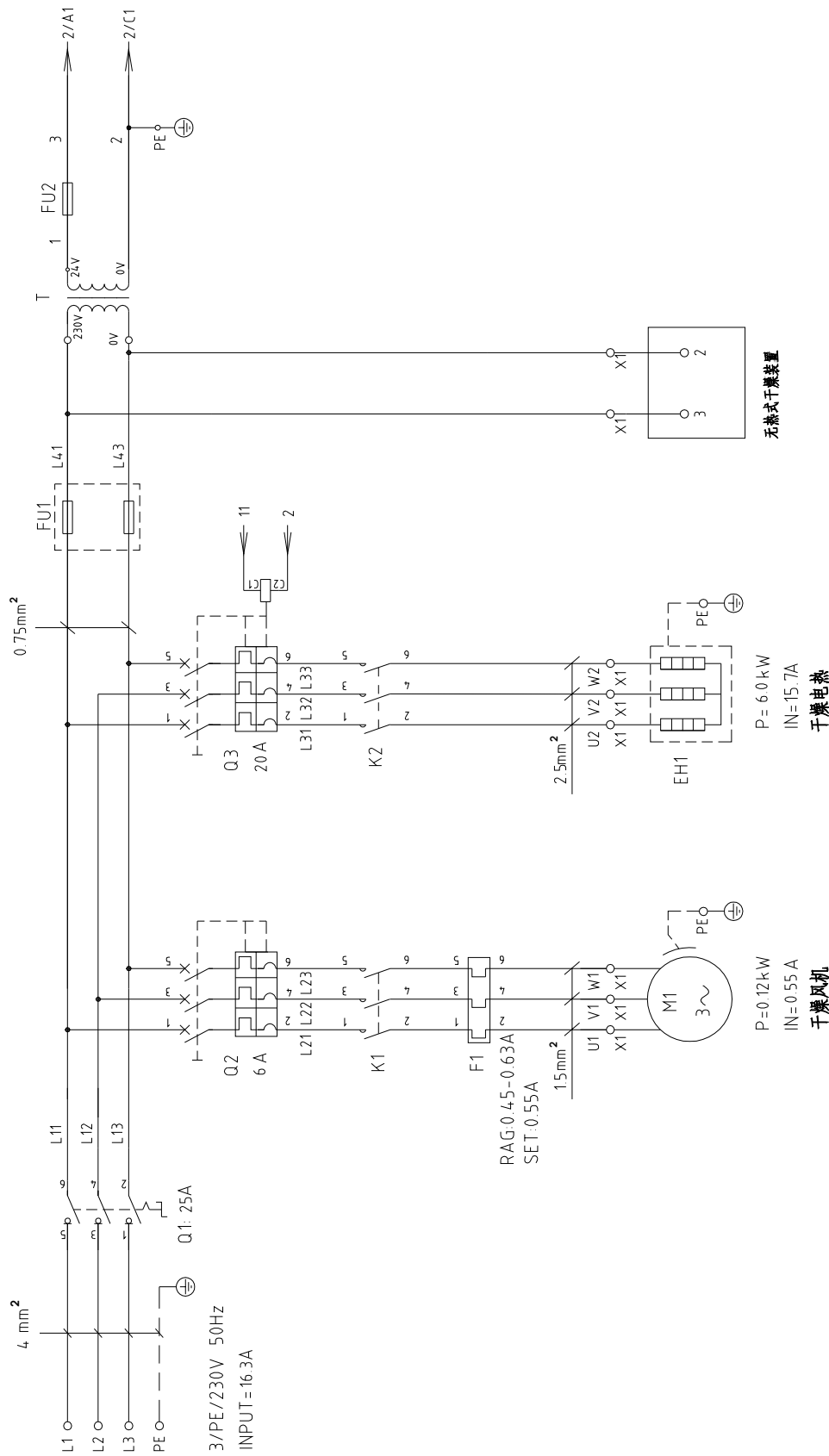


版本 Ver. C	主电源线不经过端子排，直接到主电源开关		制图	版号	0	图号	SHD-80U/120U-HD-CE-230V-0-3	比例	第 3 张
			设计	核准		标题	SHD-80U/120U-HD-CE-230V-0-3	标准	共 4 张
			校对	日期	20170802			机器电压	230V
标记	更改前	更改后	日期					机器频率	50Hz
1	2	3	4	5	6	7	8		



信易电热机械股份有限公司
Shini Plastics Technologies, Inc.

1	2		3			4	5	6	7	8
序号/No.	符号/Symbol	名称/Name	制造商/Manufacturer	型号/Type	规格/Specification	数量/Number	物料编号/Material number	备注/Remark		
1	Q1	主电源开关/Main power switch	EATON	T0-2-1EA/SVB	16A 3P 690V 50/60Hz	1	YE10021160000			
2	Q3	断路器/Circuit-breaker	TECO	BM-63C/3016S	16A	1	YE40301603000			
3		励磁脱扣器/Excitation release	CHINT	MX	24V AC	1	YE40024000000		A	
4	Q2	断路器/Circuit-breaker	TECO	BM-63C/3006S	6A	1	YE40300603000			
5	K1	交流接触器/Contactor	SIEMENS	3RT6015-1AB01	7A 3P 1N0 24V AC	1	YE00601502500			
6	K2	交流接触器/Contactor	SIEMENS	3RT6018-1AB01	16A 3P 24V AC	1	YE00601802500			
7	K4	中间继电器/Middle relay	HONEYWELL	GR-2C-AC24V配座 PRG-2C-E	24V 50/60Hz	1	YE03022400300			
8	F1	热过载继电器/Overload relay	SIEMENS	3RU5116-0GB0	0.45-0.63A 690V 50/60Hz	1	YE01456300000			
9	FU1	熔断器底座/Fuse base	CHINT	RT28-32	2P/32A/500V/10x38	1	YE41032200000			
10		熔断器芯/Fuse core	CHINT	10x38 500V/gG型	2A	2	YE46002000100			
11	FU2	熔断器/Fuse	YINDA	FS-10	6x30mm 5A 250V	1	YE41001000000/YE4663050100		B	
12	T	变压器/Transformer	BAIYUN	--	IN=230V OUT=24V 120VA	1	YE70023005500			
13	PCB	电路板/PCB	YUYUN	TS-01(24VAC)(含通讯)	24V 50/60Hz	1	YE80012400400/YR40400240000			
14		灯罩(圆筒SIC-015)				1	YR90441300000			
15		面板SMD200-12000(中英文)铭性要求>65N(SMD-200-A-41/显示屏压板SMD-800-A-43(88*53±0.3*1.0)0版				1	YR010000000100/YR9000000003300			
16		面板SMD200-12000(中英文)铭性要求>65N/显示屏压板SMD-800-A-43(88*53±0.3*1.0)0版				1	YR01002000100/YR9000000003300			
17	S1	温度保护器/Temp. protector	EGO	--	115-320 °C	1	BH90115000150			
18	S2	热电阻/Thermocouple	SHINI	K TYPE	--	1	----	(1)		
19	H1	警报灯/Alarm indicator	SHINI	LED-3051红白色	24V AC	1	YE83305100900		C	
20	X1	端子排/Terminal		--	2.5mm ²	10	YE60002503200			
21		接地端子/Terminal		--	2.5mm ² PE	3	YE60002503400			
22	M1	风机/Blower	--	--	0.12kW	1	----	(1)		
23	EH1	电热/Heater	SHINI	--	3.9kW	1	----	(1)		
24	S3	通信接口板IS-485(雙Jsub-9pin接頭)	--	--	--	1	YE90048501200			
25		外殼S485(SAL-700C-A-19)0版	--	--	--	1	YR40048500000			
版本 Ver.C										
注: (1)表示非电箱内材料										
制图			版号		标题		图号		比例	
设计			0		SHD-80U/120U-HD		SHD-80U/120U-HD-		标准	
校对			核准		电气元件明细表		CE-230V-0-4		CE	
日期			日期		20170802		20170802		机器电压	
更改前			更改后		更改人		更改日期		机器频率	
230V			50Hz		SHINI		信易电热机械股份有限公司		Shini Plastics Technologies, Inc.	
第 4 张			共 4 张		8		7		8	

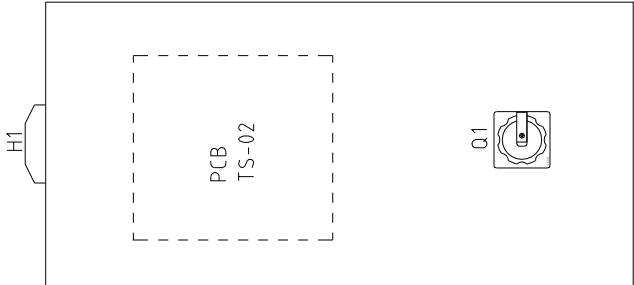
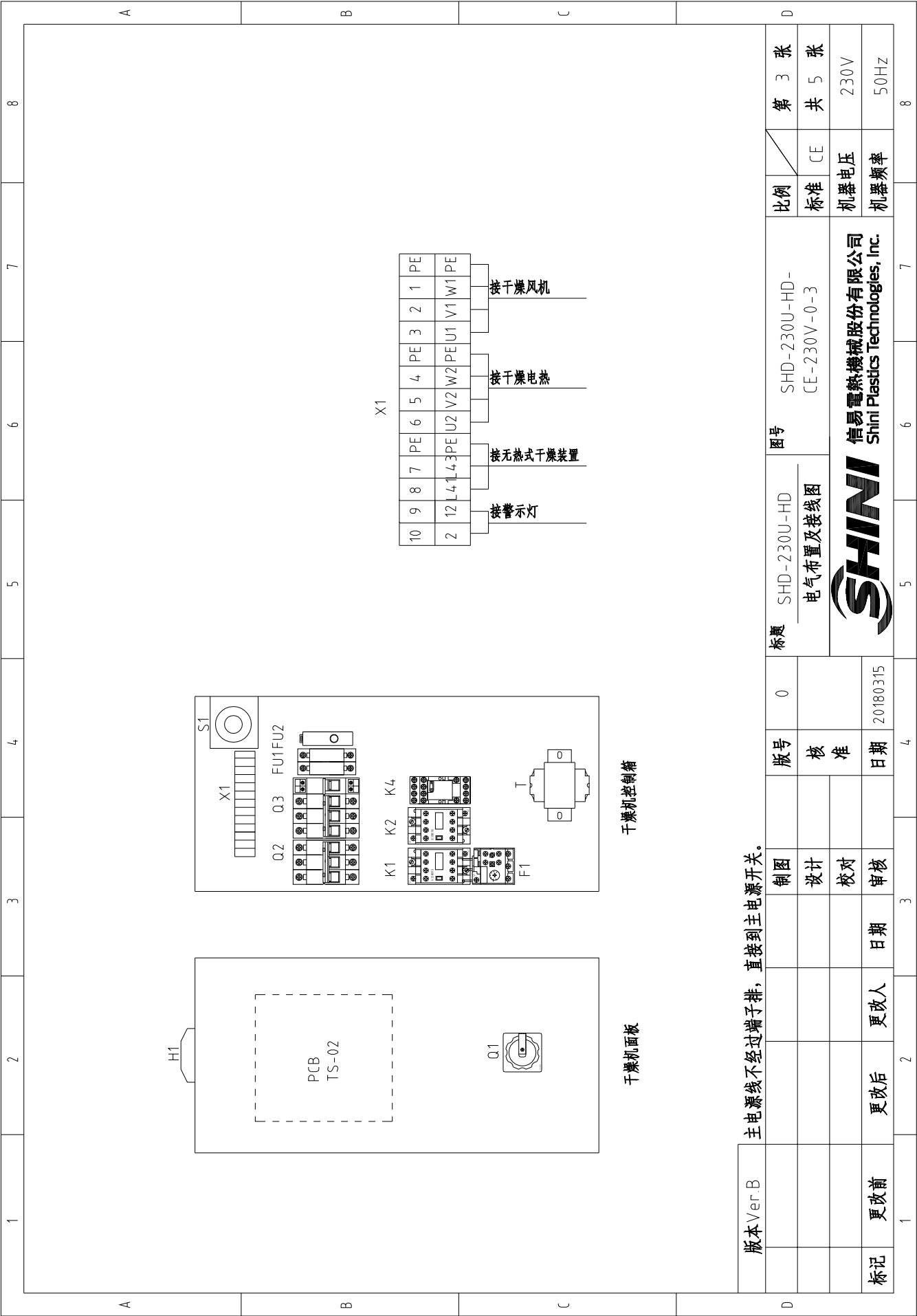


版本 Ver. B

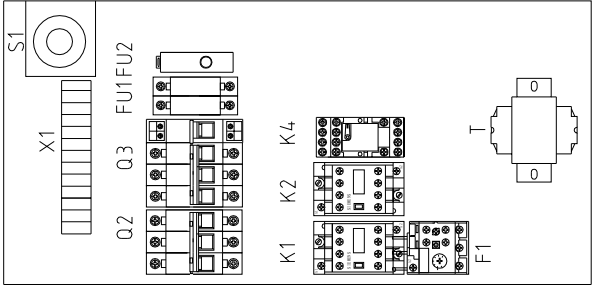
制图	设计	校对	审核
日期	更改人	更改后	更改前
日期	20180315		
核准			
版号	0		

标题	SHD-230U-HD 主电路图	图号	SHD-230U-HD- CE-230V-0-1
比例	标准	CE	
机器电压	230V	机器频率	50Hz
第 1 张		共 5 张	





干燥机面板



干燥机控制箱

X1

10	9	8	7	6	5	4	3	2	1	PE		
2	12	L4	L4	3PE	U2	V2	W2	PE	U1	V1	W1	PE
												接干燥风机
												接干燥电热
												接无蒸式干燥装置
												接警示灯

主电源线不经过端子排，直接到主电源开关。

版本 Ver.B	标题	图号	比例	第 3 张
	SHD-230U-HD 电气布置及接线图	SHD-230U-HD- CE-230V-0-3	标准	共 5 张
	版号	0	CE	230V
	制图		机器电压	50Hz
	设计		机器频率	
	校对			
标记	更改后	更改人		
	更改前	日期		
		20180315		
		4		
		3		
		2		
		1		
		8		



1	2		3			4		5		6		7		8	
序号/No.	符号/Symbol	名称/Name	制造商/Manufacturer	型号/Type	规格/Specification	数量/Number	物料编号/Material number	备注/Remark							
1	Q1	主电源开关/Main Switch	EATON	P1-25/EA/SVB/25A	25A 3P 4.00V 50/60Hz	1	YE10125250000								
2	Q3	断路器/Circuit-breaker	TECO	BM-63C/3020S	20A 3P	1	YE4.0302003000								
3		励磁脱扣器/Excitation Release	TECO	MX	24V 50/60Hz	1	YE4.0024.000000								
4	Q2	断路器/Circuit-breaker	TECO	BM-63C/3006S	6A 3P	1	YE4.0300603000								
5	K1	交流接触器/Contactor	SIEMENS	3RT6015-1AB01	7A 3P 1N0 24V AC	1	YE00601502500								
6	K2	交流接触器/Contactor	SIEMENS	3RT6026-1AC20	25A 3P 24V AC	1	YE00602602600								
7	K4	中间继电器/Middle Relay	HONEYWELL	GR-2C-AC24V配座PGR-2C-E	24V 50/60Hz	1	YE030224.00300								
8	F1	热过载继电器/Thermo Overload Relay	SIEMENS	3RU6116-0GB0	0.45-0.63A 690V 50/60Hz	1	YE011614.50000								
9	FU1	熔断器底座/Fuse Base	CHINT	RT28N-32/2P/32A/500V/10x38		1	YE4.10322200000								
10		熔断器芯/Fuse Core	CHINT	10x38 500V/gG型	2A	2	YE4.6002000100								
11	FU2	熔断器/Fuse	YINDA	FS-101/6x30		1	YE4.1001000000								
12	T	互感器/Transformer	-----	IN=230V OUT=24VAC 80VA	80VA	1	YE7024.8005900								
13	PCB	干燥机线路板/PCB	YUYUN	TS-02(24VAC)(含通讯)	24V 50/60Hz	1	YE80000101200								
14		控制盒SSMD(SHD-40U-C-02)材質ABS+PC(30%)				1	YR4.04.002000000								
15		灯罩(S1C-015)				1	YR904.4.1300000								
16		面板2018版105.5*84.5MM阻燃性要求>65% 显示屏压板SDD-80U-A-43(88*53±0.3*1.0)0版				1	YP30201800100								
18	S1	组合体B00/EGO	-----	115-320℃ 55.13262.160	不带塑胶保护盒	1	BH90115000150								
19	S2	热电偶/Thermocouple	SHINI	5x4.0LxM8x15M(SHD-120U-A-12 0版)		1	-----	(1)							
20	H1	警报灯/Alarm Indicator	SHINI	LED-3051红白色	24V AC	1	YE83305100900								
21	X1	端子排/Terminal		--	4mm ²	6	YE6000004.03200								
22					4mm ² PE	2	YE6000004.03500								
23					2.5mm ²	4	YE600002503200								
24					2.5mm ² PE	1	YE600025034.00								
25	M1	风车4寸/Blower 4"	SHINI	A02-5622	0.12kW 200-240V 50HZ	1	-----	(1)							
版本 Ver.B															
注: (1)表示非电控箱内材料															
			制图	版号	标题	图号		比例		第 4 张					
			设计	0	SHD-230U-HD- 电气元件明细表一	SHD-230U-HD- CE-230V-0-4		标准 CE		共 5 张					
			校对	核准	SHINI 信易电热机械股份有限公司 Shini Plastics Technologies, Inc.										
标记	更改前	更改后	更改人	日期	20180315			机器电压		230V					
				日期				机器频率		50Hz					
1	2	3	4	5	6	7	8								

