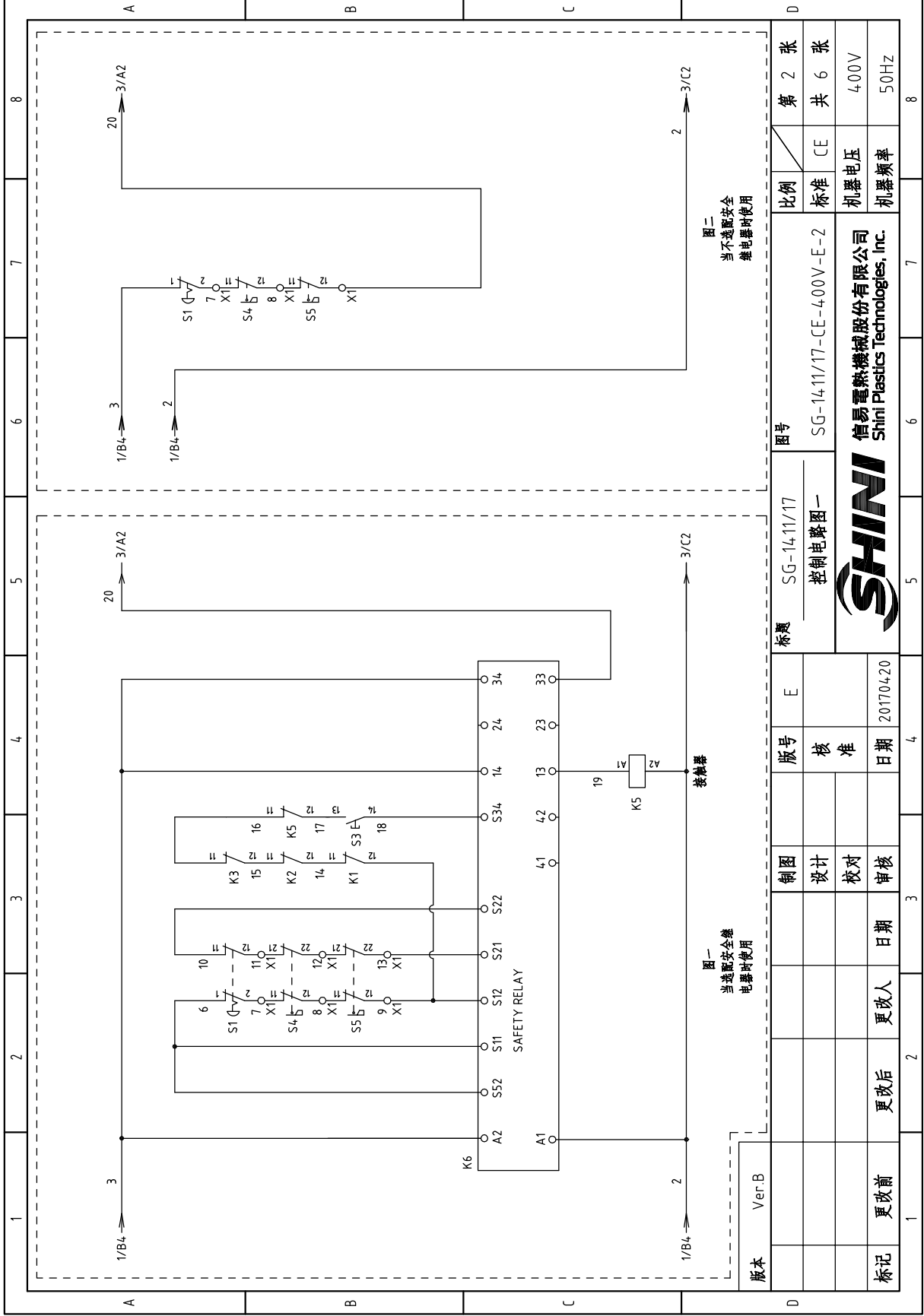


版本 Ver.B

制图	制图	SG-14-11/17	图号	比例	第 1 张
	设计	主电路图	SG-14-11/17-CE-400V-E-1		
校对	核 准			标准	CE
审核	日期	20170420		机电电压	400V
更改后	更改人			机电频率	50Hz
更改前	日期				

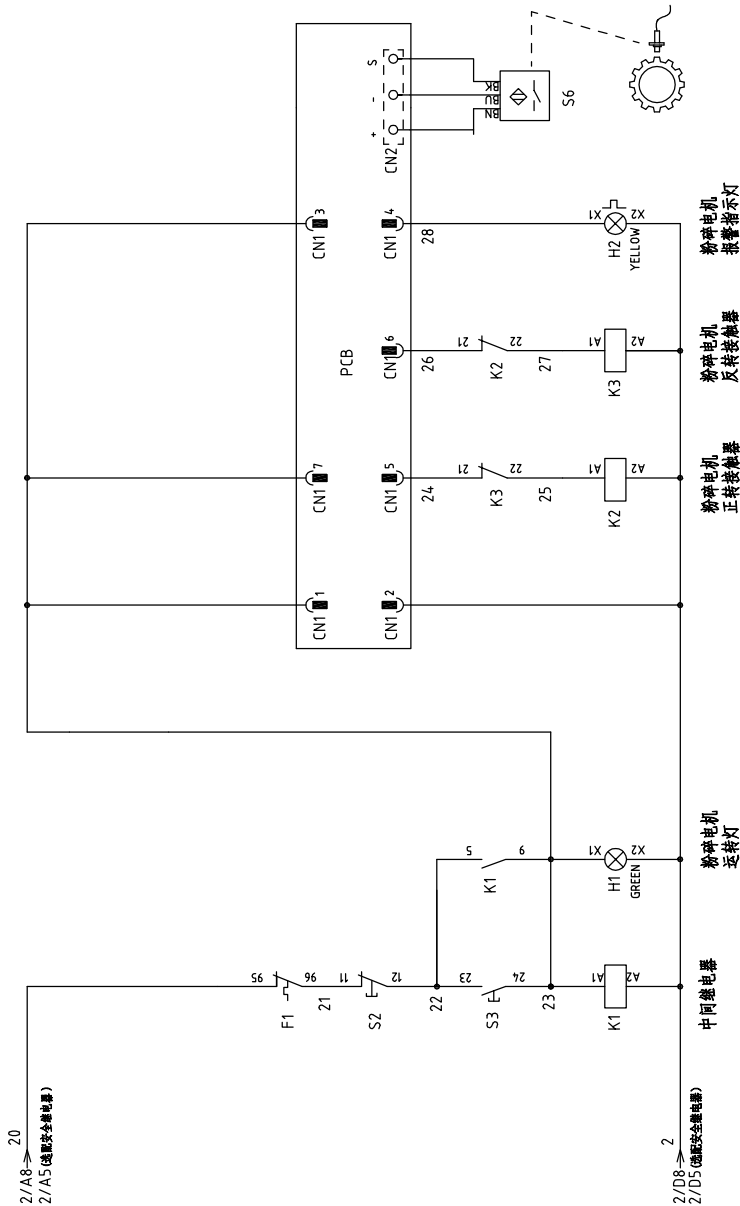




图二  
当不选安全继电器时使用

图一  
当选安全继电器时使用

版本	Ver.B	图号		比例	第 2 张
标题	SG-14/11/17 控制电路图一	图号	SG-14/11/17-CE-400V-E-2	标准	共 6 张
制图		SHINI 信易塑料机械股份有限公司 Shini Plastics Technologies, Inc.		机器电压	400V
设计				机器频率	50Hz
校对					
审核					
更改后	更改人	日期	20170420		
更改前		日期			
		版号	E		
		核准			

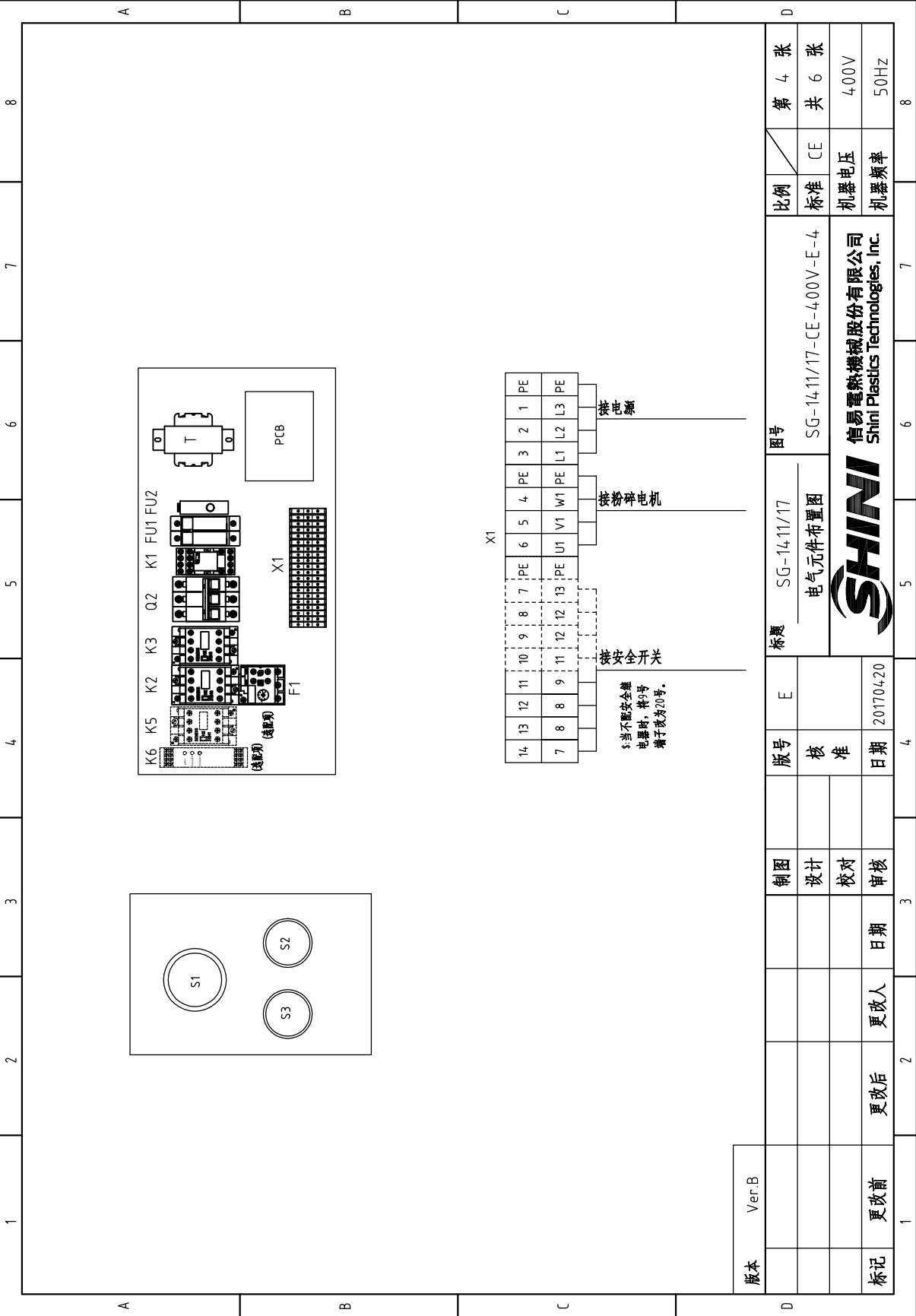


版本	Ver.B
制图	
设计	
校对	
审核	
更改前	更改后
更改人	更改日期
日期	20170420

图号	SG-14/11/17	比例	第 3 张
标题	控制电路图二	标准	共 6 张
	SG-14/11/17-CE-400V-E-3	机器电压	400V
		机器频率	50Hz



信易塑料机械股份有限公司  
Shini Plastics Technologies, Inc.

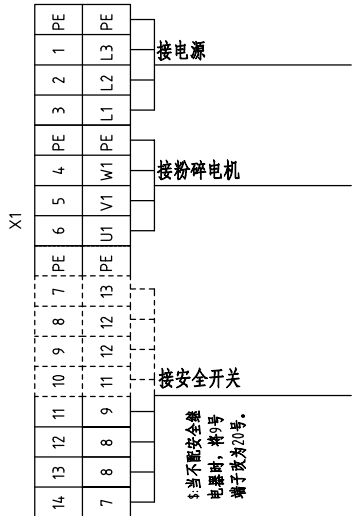



版本 Ver.B


制图		版号	E	标题	SG-14-11/17	图号	SG-14-11/17-CE-400V-E-4	比例	第 4 张
设计		核 准		电气元件布置图				标准	共 6 张
校对		日期	201704-20					机器电压	4.00V
审核		更改后	更改人	日期				机器频率	50Hz
标记	更改前	更改后	更改人	日期					



信易塑料机械股份有限公司  
Shini Plastics Technologies, Inc.



1	2	3	4	5	6	7	8
序号/NO	符号/Symbol	名称/Name	制造商/Manufacturer	型号/Type	规格/Specification	数量/Number	物料编号/Material number
1	Q1	主电源开关/Main power switch	MOELLER	TO-2-1/EA/SVB	16A	1	YE10021160000
2	Q2	断路器/Circuit-breaker	TECO	BM-63C/3006S	6A	1	YE40300603000
3	K1	中间继电器/Middle relay	HoneyWell	GR-2C-AC24V	24VAC 50/60Hz	1	YE030224-00300
4	K2,K3	接触器/Contactor	SIEMENS	3RT6016-1AB02	24VAC 50/60Hz	2	YE00601602600
5		辅助触点/Auxiliary contact terminal	SIEMENS	3RH5921-1CA01	1NC	2	YE00592110100
6	K5	接触器/Contactor	SIEMENS	3RT6016-1AB02	24V 50/60Hz	1	YE00601602600
7	K6	安全继电器/Safety relay	PI LZ	PNOZx2.8P	24V AC/DC	1	YE04023000000
8	F1	热过载继电器/Overload relay	SIEMENS	3RU6116-0KB0	0.9-1.25A	1	YE01160900000
9	T	互感器/Transformer	BAIYUN	IN=400V OUT=24V	80VA	1	YE7004-0005900
10	FU1	熔断器/Fuse	CHINT	RT28-32	2P	1	YE41032200000
11		熔断器芯/Fuse core	CHINT	10x38 500V 2A	2A	1	YE46002000100
12	FU2	熔断器/Fuse	YINDA	FS-10	----	1	YE41001000000
13		玻璃保险管/Glass tube	----	----	5A	1	YE46630500100
14	H2	频显警报灯/Frequency warning lamp	SHINI	LED-3051	24VAC 50/60Hz	1	YE83305100900
15	S1	急停按钮/Emergency stop button	SCHNEIDER	XB2BS542C	400VAC	1	YE11254200000
16		触点块/Contact block	SCHNEIDER	ZB2BE102C	1NC	1	YE00210203100
17	S2	停止按钮/Stop button	SCHNEIDER	XB2BA22C	400VAC	1	YE11222000000
18	S3,H1	启动按钮(带灯)/Start button	SCHNEIDER	XB2BW33B1C	24VAC	1	YE11233100000
19		触点块/Contact block	SCHNEIDER	ZB2BE101C	1NO	1	YE00210103100
20	S4,S5	安全开关/Safety switch	SCHMERSAL	AZ 152VK-14.76	AC-15	2	YE16147600100
21	S4,S5	安全开关/Safety switch	SCHMERSAL	AZ16-02ZVRK-14.76	AZ-16	2	YE16147600000
22	PCB	线路板/PCB	YUYUN	AC-01	24VAC	1	YE800124-00600
23	S6	传感器/Sensor	DELIN	DL-12	24VDC NPN	1	YE151224-00000
24	X1	端子排/Terminal board	HoneyWell	2.5mm <sup>2</sup>	32A	10	YE60002503200
25			HoneyWell	2.5mm <sup>2</sup> PE	----	2	YE60002503400
版本 Ver.B							
注: (1) 表示非电控箱内材料; (2) 表示安全继电器选配件							
制图			版号 E		标题 SG-14/11/17		图号
设计			核 准		电气元件明细表一		SG-14/11/17-CE-400V-E-5
校对			日期 20170420		 <b>SHINI</b> 信易塑料机械股份有限公司 Shini Plastics Technologies, Inc.		比例
更改后			更改人				标准 CE
更改前			日期				共 6 张
							4.00V
							5.0Hz

1	2	3	4	5	6	7	8	
序号/NO	符号/Symbol	名称/Name	制造商/Manufacturer	型号/Type	规格/Specification	数量/Number	物料编号/Material number	备注/Remark
26			HoneyWell	2.5mm <sup>2</sup>	32A	4	YE60002503200	(2)
27	M1	粉碎电机/Granulating motor	----	----	400V 50Hz 0.37kW	1	-----	(1)
A								
B								
C								
D								
版本	Ver.B	注: (1) 表示非电控箱内材料; (2) 表示安全继电器选配件			标题	图号	比例	第 6 张
		制图	版号	E	SG-14-11/17	SG-14-11/17-CE-400V-E-6	标准	共 6 张
		设计	核	准	电气元件明细表二		CE	
		校对	日期	20170420			机器电压	4.00V
标记	更改前	更改后	更改人	日期	审核		机器频率	50Hz
1	2	3	4	5	6	7	8	